

● VARNOSTNA OPOZORILA

Da bi preprečili okvare razpršilnika, se držite naslednjih opozoril:

Ne dovolite, da nestrokovne osebe predeležajo, razstavljajo ali popravljajo izdelek. Če je izdelek treba popraviti stopite v stik s svojim prodajalcem.

Kabla napajalnika ne poškodujte, raztegujte, upogibajte ali zvijajte.

Nikdar ga ne puščajte na mestih v bližini visoke temperature.

Na kabel napajalnika ne postavljajte nobenih težkih predmetov in ga ne preščipnite ali popravljajte.

Če je kabel napajalnika poškodovan ali je priključek razrahljan prenehajte z uporabo.

V primeru pojava neobičajnih vonjav, zvokov ali nenormalnega delovanja, sta lahko razpršilnik ali napajalnik poškodovana. V tem primeru napajalnik takoj izkjučite iz električnega omrežja in prenehajte z uporabo.

Napajalnika ne postavljajte v vodo ali polivajte z vodo. Ne uporabljajte ga ali hranite v v vlažnih prostorih, kot je kopalnica, garderoba, rastlinjak.

Po uporabi iz higienskih razlogov odlijte preostalo vodo iz zbiralnika na drenažni strani (»DRAIN SIDE« - na nasprotni strani od odprtine za odvod zraka - »AIR OUTLET«) in zbiralnik obrišite s krpo do čistega.

Eterična olja lahko puščajo madeže. Če ga ponesreči polijete, ga takoj obrišite z mehko krpo.

Za dodajanje vode v zbiralnik uporabljate le merilno posodico. Nikoli je ne natočite neposredno iz pipe.

Meglica naj ne pih neposredno na pohištvo, oblačila, stene itd.

Ne uporabljajte/hranite naprave v bližini neposrednih virov sončne toplote, klimatskih naprav ali ventilatorjev za vroč zrak.

Ne uporabljajte/hranite naprave v bližini električne opreme, kot sta televizija ali avdio oprema.

Naprave ne nagibajte, saj lahko to povzroči izliv vode v mehanizem in okvaro.

Naprave ne uporabljajte več kot 5 ur. Počakajte 60 minut, preden jo ponovno zaženete, da preprečite škodo na ultrazvočni membrani.

Uporabljajte le prečiščeno vodo ali vodo iz pipe; nikoli ne uporabite mineralne ali gazirane vode itd.

Naprave med uporabo nikoli ne premaknite.

Naprave se ne dotikajte z mokrimi rokami, da ne pride do električnega udara.

Hranite izven dosega otrok in jih naučite pravilne uporabe naprave.

Naprave ne smejo uporabljati otroci ali osebe z zmanjšanimi telesnimi, čutilnimi ali duševnimi sposobnostmi ali osebe, ki jim primanjkuje izkušenj in znanja o napravi.

● ODPRAVLJANJE TEŽAV

Kadar ugotovite, da pri delovanju razpršilnika prihaja do težav in še predno nas kontaktirate za popravilo, najprej preverite naslednje napotke:

(Če težava ni odpravljena, se obrnite na svojega prodajalca)

- Ko razpršilnik vklopite se v 1 sekundi izklopi.

Preverite zbiralnik vode: Ali je v zbiralniku voda oziroma jo je dovolj?

- V zbiralnik dodajte vodo.

Ali je napajalnik pravilno priključen?

- Preverite ali je napajalnik pravilno priključen na razpršilnik.

Napajalnik povlecite ven in ga poskusite ponovno priključiti.

Ali je zgornji in notranji pokrov ustrezno nameščen?

- Odstranite in ponovno pravilno namestite pokrov.

• Nobene meglice ali nenavado pršenje meglice.

Preverite zbiralnik vode: Ali je v zbiralniku premalo ali preveč vode?

- V zbiralnik dodajte dovolj vode. Če je nivo vode nad 200 ml bo pršenje meglice nenavadno.

● GARANCIJA

Izjavljamo, da je ta izdelek testiran in certificiran.

Naprava ima 2-letno garancijo za proizvodne napake, nastale med ustreznim obratovanjem v skladu s tem navodilom. Za popravilo v garancijskem obdobju se obrnite na podjetje Medisanus d.o.o.

Poslovalnica: Tržaška cesta 134, 1000 Ljubljana

e-mail: info@medisanus.com

Če v garancijskem obdobju pride do okvare, vrnite razpršilnik skupaj z embalažo, priloženo opremo ter računom, v podjetje Medisanus d.o.o. in izdelek vam bomo brezplačno popravili. Če se je izdelek pokvaril v garancijskem roku, ga prinesite ali pošljite uvozniku na brezplačno popravilo, skupaj s tem priročnikom, potrjenim garancijskim listom ali računom, glavnim delom naprave ter dodatki. Vendar pa v spodaj navedenih primerih ne moremo opraviti brezplačnega popravila kljub veljavnemu garancijskemu roku.

Ta garancija ne velja v naslednjih primerih:

- Če nastopijo ličave po več kot 2 letih od dneva nakupa;
- Če ne predložite dokazila o nakupu;
- Če je naprava odprta in/ali poškodovana;
- Če se je difuzor pokvaril zaradi padca, če je bil uporabljen v vodi ali če je bil nepravilno uporabljen;
- Če niso bila upoštevana navodila za čiščenje in vzdrževanje;
- Če se uporabijo dišave s kemikalijami, PEG 40 Castor Oil ali kakšne druge snovi, ki niso 100-odstotno naravno čiste;
- V primeru požara, potresa, poplavi, erozije, vojne ali drugih naravnih nesreč;
- V primeru selitve v drugo državo ali da ste izdelek dobili kot darilo in je bil kupljen v tujini, se obrnite na center za pomoč strankam, na brezplačno telefonsko številko (+39 338 4682898), saj uvoznik v tem primeru ne odgovarja več.

V primeru popravil in zamenjav s strani Medisanus d.o.o., teče garancijska doba za zamenjano napravo še do konca preostalega časa kupljene naprave. Čeprav bo izdelek popravljen brezplačno in v skladu s predpisi v tem priročniku, ne nameravamo omejiti pravice kupca. Glede popravil po izteku garancijskega roka se obrnite na uvoznika.

Osebnih podatki (ime, naslov itd.), zapisani v garancijskem listu, morajo biti pravilni in veljavni. Uporabljeni bodo za ustrezno reševanje garancije. Prosimo za razumevanje. Osebnih podatki kupca ne bodo razkriti, posojeni ali pokazani tretji osebi brez njegove predhodne privolitve, razen v posebnih primerih. To pomeni v primerih na zahtevo uradnih institucij ali z namenom zaščititi pravice in lastnino našega podjetja ipd.

Proizvajala in distribuira Gisa srl

Via Trecate 13 E

28068 Romentino (NO) Italy

www.gisawellness.com

CE

♻️

♻️

♻️

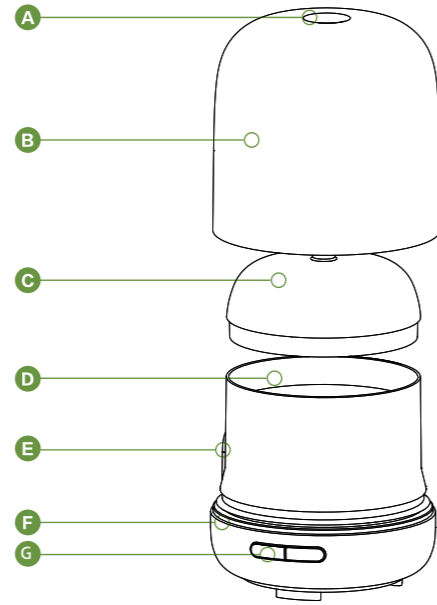
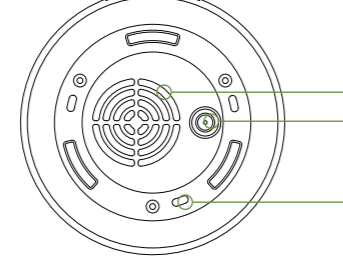
● TEHNIČNE SPECIFIKACIJE

Velikost:	Ø 112mm X 173mm (H)
Teža:	pribl. 712gr
Napetost:	vhodna/izhodna AC100-240V 50/60Hz / DC 24V 0,65A
Dolžina kabla:	pribl.170cm
Poraba električne energije:	pribl.15.6W
Nastavitev časa delovanja:	izmenično 30 min / izmenično 60 min / ON (vključeno)
Prostornina zbiralnika vode:	200ml
Izhod meglice:	30ml/h
Material:	polipropilen (PP) + les + steklo
Ultrazvočni valovi:	2.4MHz
Priloženi dodatki:	napajalnik AC, merilna posodica, navodila za uporabo

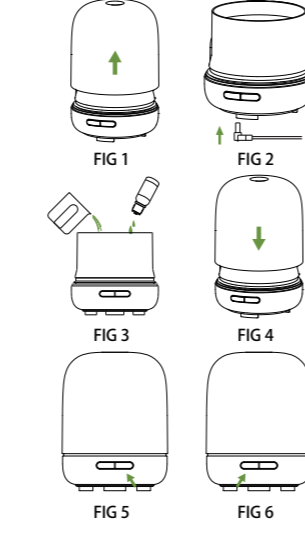
Ta razpršilnik arom s pomočjo ultrazvočnih valov v hipu upari vodo in eterično olje v zbiralniku ter tako proizvaja hladno in dišečo meglico.

● DELI RAZPRŠILNIKA

- A. Odvod meglice
- B. Pokrov razpršilnika (stekleni zgornji pokrov)
- C. Pokrov zbiralnika vode (notranji pokrov)
- D. Zbiralnik vode
- E. Ohlajenje
- F. Gumbi za upravljanje
- H. Dovod zraka
- I. Vtičnica DC
- J. Odvod vode



● DELOVANJE



- Postavite izdelek na ravno površino in odstranite zgornji pokrov. Slika 1
- Priključite napajalnik AC in vtič napajalnega kabla vtaknite v vtičnico DC na spodnjem delu razpršilnika. Slika 2
- Z merilno posodico nalijete vodo v zbiralnik vode. Uporabljajte samo vodo iz pipe. Bodite previdni, da ne polijete vode mimo zbiralnika za vodo; vedno nalivajte z merilno posodico in ne neposredno iz pipe. Količina vode v zbiralniku naj ne preseže preko oznake za maksimalno raven vode. Vode ne nalivajte med tem, ko razpršilnik deluje in ne uporabite vroče vode. Eterično olje z vrha nakapajte neposredno v zbiralnik vode (2-3 kapljice na 100 ml vode). Slika 3
- Ko ste zbiralnik napolnili z vodo namestite notranji pokrov. Slika 4
- Opomba: Ko želite uporabiti razpršilnik, mora biti zgornji pokrov nameščen.
- Priključite napajalnik AC na napajalno vtičnico električnega omrežja v vašem domu, razpršilnik bo "dvakrat zapiskal" in s tem je pripravljen za uporabo.
- Z enim pritiskom na gumb »MIST« (meglica) bo razpršilnik nastavljen na izmenično 30-minutno pršenje. Z nadaljnjim pritiskanjem na ta gumb lahko nastavite Zeleni čas pršenja na izmenično 60 minut oziroma neprekinjeno (»ON«) oziroma razpršilnik ugasnete (»OFF«). Če želite razpršilnik kadar koli izklopiti, pritisnite in držite ta gumb 3 sekunde in razpršilnik se bo takoj izklopil. Slika 5
- Z enim pritiskom na gumb »LIGHT« (luč), po enkratnem pisku bo razpršilnik nastavljen na samodejno menjavanje barv svetlobe. Z nadaljnjim pritiskanjem na ta gumb lahko nastavite zeleno barvo svetlobe in intenzivnost svetlobe. Če pritisnete še enkrat se bo luč izklopila. Če želite izklopiti luč, pritisnite in držite ta gumb 3 sekunde in luč se bo takoj izklopila. Slika 6

● OPOZORILA

Če razpršilnika ne uporabljate daljše časovno obdobje je treba zbiralnik vode izprazniti in posušiti ter razpršilnik pospraviti. Če je v zbiralniku le malo vode, se bo razpršilnik samodejno izklopil. Razpršilnik brez vode ne bo deloval. Količina in intenzivnost proizvedene meglice se lahko spreminja, kar ni nenavadno in se ne sme šteti kot napaka. Na meglico lahko vplivajo različni dejavniki, kot npr. vrsta vode, vlažnost, temperatura in zračni tokovi. Pred uporabo drugega eteričnega olja očistite razpršilnik v skladu z navodili za vzdrževanje. Eterična olja so jedka in na dolgi rok lahko uničijo ultrazvočno membrano.

● NENAMERNO UHAJANJE

Če se razpršilnik med uporabo prevrne ali nagne, sledite spodnjim korakom, da preprečite okvaro:

- Izklopite napravo iz električnega napajanja in odstranite pokrov.
- Odlijte preostalo vodo iz zbiralnika.
- Razpršilnik nežno stresite, da izsušite vodo notraj mehanizma, in pustite, da se suši vsaj 24 ur.

● VZDRŽEVANJE

Ko ste razpršilnik uporabili 5-6-krat ali ste ga uporabljali 3-5 dni zapored, razpršilnik očistite po naslednjih navodilih:

- Razpršilnik izklopite iz električnega omrežja in odstranite pokrov.
- Če je v zbiralniku ostalo kaj vode, jo izlijte na drenažni strani (»DRAIN SIDE« - na nasprotni strani od odprtine za odvod zraka - »AIR OUTLET«).
- Notranjost zbiralnika poprišite 2 do 3-krat z malo kuhinjskega razmaščevalca, počakajte nekaj minut in nato sperite s toplo vodo in obrišite z mehko krpo.
- Če je na mestu odvoda zraka (»AIR OUTLET«) umazanija, odstranite notranji pokrov in očistite.
- Nikoli ne uporabite katerih koli drugih kislin, encimov ali detergentov, saj lahko s tem povzročite nastanek strupenih plinov ali okvare.



Razpršilnik arom Navodila za uporabo

